

Examen de Matemáticas (2º E.S.O)

UNIDAD 12: ESTADÍSTICA

Nombre y Apellidos:

Grupo: 2ºB

Fecha: 08/06/2009

CALIFICACIÓN:

Ejercicio nº 1.- Di si cada una de las siguientes variables estadísticas es cuantitativa o cualitativa:

- a) Nota de Lengua
b) Deporte preferido
c) Número de hermanos
d) Cantante preferido

Ejercicio nº 2.-

En la tabla se recogen los datos de los temas de lectura preferidos por los 200 alumnos y alumnas de primer ciclo de ESO de un instituto. Observa los datos de la tabla y responde a las preguntas:

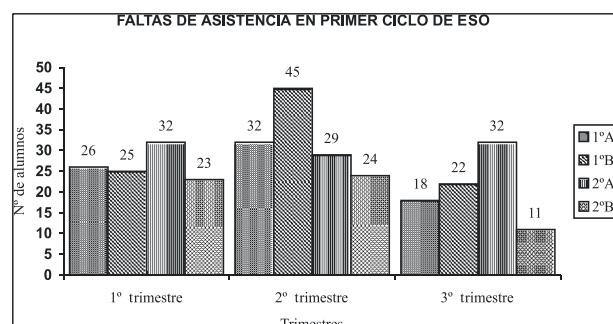
- a) ¿Qué fracción de estudiantes de 1º prefiere la lectura de tema policiaco? ¿Y de 2º?
- b) ¿Qué porcentaje de lectores de poesía es mayor, el de 1º o el de 2º?
- c) ¿Con los datos de la tabla podemos decir que los alumnos de 1º leen más que los de 2º?

	1º ESO	2º ESO	TOTAL
Poesía	20	16	36
Aventuras	33	27	60
Terror	15	14	29
Policiaca	7	14	21
Ciencia-ficción	18	13	31
Cómic	17	6	23
TOTAL	110	90	200

Ejercicio nº 3.-

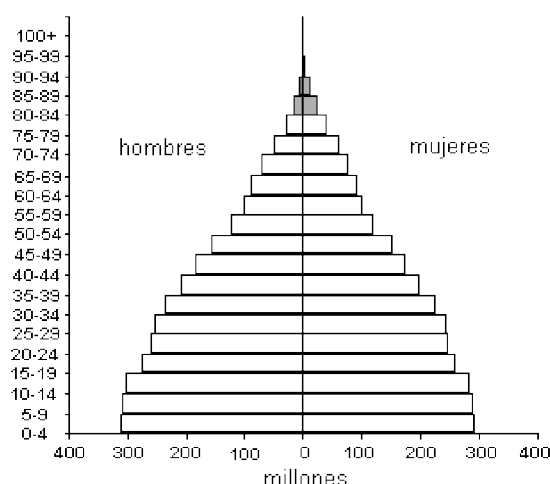
Observa el gráfico y responde a las preguntas.

- a) ¿Qué representa el gráfico?
- b) ¿Cuántas faltas de asistencia se produjeron en el grupo 1º B en el segundo trimestre?
- c) ¿En qué grupo se produjo el mayor número de ausencias durante el primer trimestre?
- d) ¿Qué grupo ha tenido el menor número de faltas de asistencia a lo largo del curso?

**Ejercicio nº 4.-**

Observa la pirámide de población mundial y responde a las preguntas.

- a) ¿Cuál es el intervalo de edad que recoge mayor cantidad de población?
- b) Observando esta pirámide de población, ¿dirías que la población mundial se rejuvenece o, por el contrario, envejece? ¿Por qué?
- c) Esta pirámide de población, ¿se asemeja a la de un país desarrollado o a la de un país en vías de desarrollo? ¿Por qué?



Ejercicio nº 5.-

Las edades de los socios de un club de montañismo están entre los 10 y los 53 años.

a) Dibuja una gráfica de caja y bigotes, relativa a la distribución de edades, sabiendo que la mediana es $Me = 18$, y los cuartiles $Q_1 = 15$ y $Q_3 = 31$.



b) Completa las frases:

El 25% de los socios tiene _____ años o menos.

El 50% de los socios tiene _____ años o más.

Ejercicio nº 6.-

Estas han sido las calificaciones obtenidas por nueve alumnos en el área de Matemáticas. Calcula la mediana, moda, media y desviación media de esos datos: 4 4 5 5 7 7 7 8 9

Ejercicio nº 7.-

Halla la media y la moda de las calificaciones obtenidas por los alumnos de 1º de ESO en el último examen de Matemáticas.

Calificación	Frecuencia
10	2
9	3
8	7
7	6
6	19
5	12
4	3
3	5
2	2
1	1
0	2

Ejercicio nº 8.-

En una reunión de padres, el número de hijos es: 1 – 3 – 1 – 1 – 2 – 3 – 2 – 2 – 1 – 5 – 2 – 4 – 1 – 1 – 1

Escribe la mediana, Me , y los cuartiles, Q_1 y Q_3 , de la distribución.